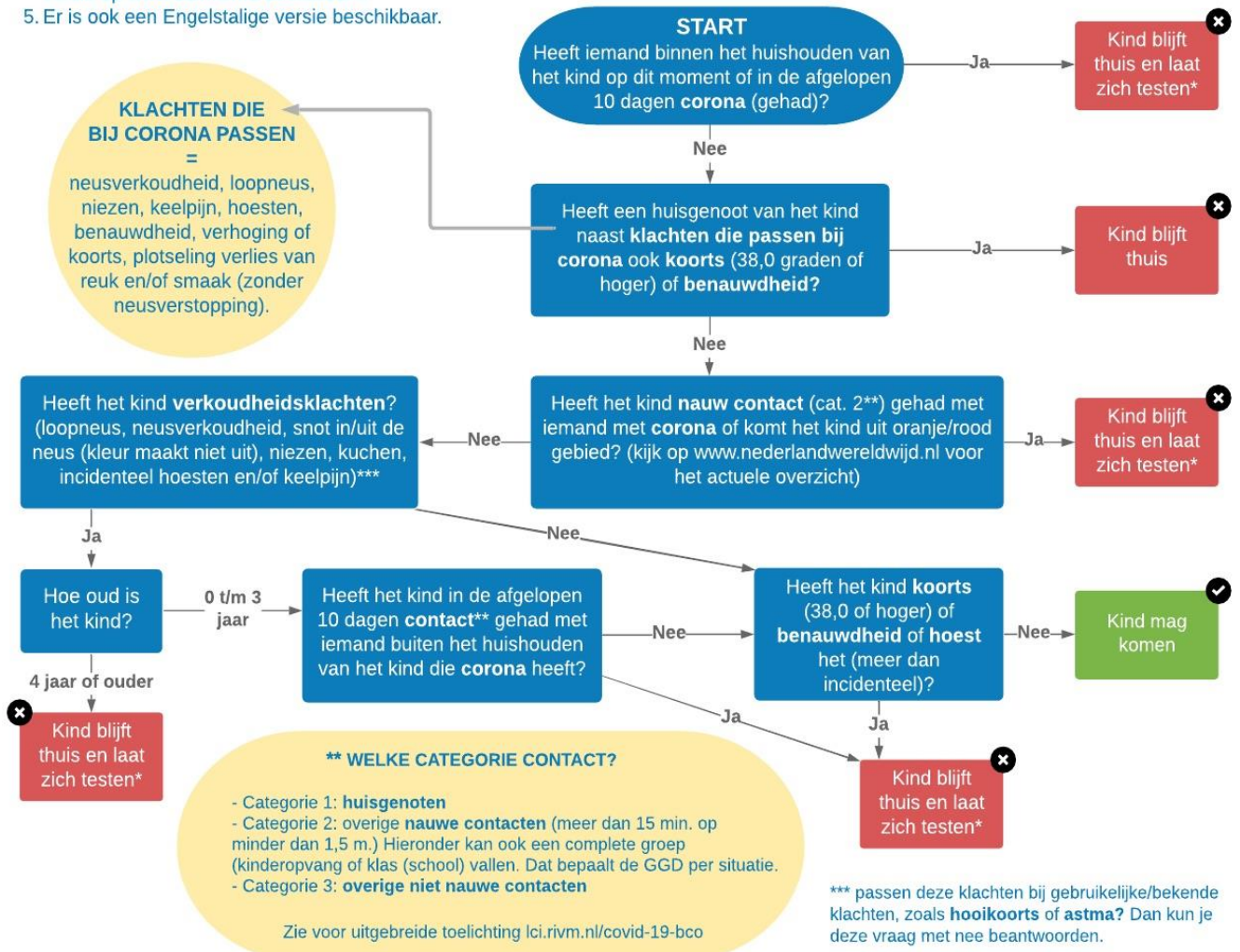


Met deze beslissboom kun je bepalen of een kind wel of niet naar de kinderopvang/school mag.

Bedenk vóór je begint:

1. **Begin altijd met de startvraag** en volg de vragen in de aangegeven volgorde.
2. Kijk niet naar één of twee losse vragen, dat kan tot een verkeerde uitkomst leiden.
3. De uitkomst van de beslissboom geldt niet voor broertjes/zusjes. Voor ieder kind moet de boom apart doorlopen worden.
4. De beslissboom wordt regelmatig aangepast n.a.v. (ver)nieuw(d)e inzichten en regelgeving. Kijk voor de meest actuele versie op www.boink.info/beslisboom.
5. Er is ook een Engelstalige versie beschikbaar.



* WANNEER EEN KIND LATEN TESTEN?

Het testen van kinderen jonger dan 12 jaar wordt in ieder geval **dringend** geadviseerd als:

- kinderen die op de basisschool zitten (alle leeftijden): bij verkoudheidsklachten, hoesten, koorts en/of benauwdheid;
 - 0 t/m 3 of 4 jaar (nog niet op basisschool): de klachten niet (alleen) bestaan uit verkoudheidsklachten (bijv. als er ook sprake is van hoesten, koorts en/of benauwdheid);
 - een kind contact heeft gehad met iemand met corona. Dan is er een indicatie in het kader van bron- en contactonderzoek. Is dit een huisgenoot of nauw contact**, laat het kind dan zo snel mogelijk testen. Laat het kind ook testen vanaf dag 5 vanaf het laatste contact. Dit geldt voor alle categorieën contacten**;
 - het kind deel uitmaakt van een uitbraakonderzoek;
 - het kind ernstig ziek is.
- Zie het kader hiernaast hoe lang een kind thuis moet blijven.

NB: Testen kan nooit worden verplicht.

HOE LANG MOET EEN KIND THUISBLIJVEN?

- Altijd tot het einde van de door de GGD vastgestelde quarantaineperiode. Ook als een positief geteste huisgenoot weer uit isolatie mag.

Getest?

- Kind blijft thuis tot de testuitslag bekend is. Als het kind is getest vanwege contact met een categorie 3**, dan hoeft het kind niet thuis te blijven in afwachting van de testuitslag.
- Volg bij een **positieve** testuitslag (coronavirus is aangetroffen) van het kind of een huisgenoot de instructies van de GGD op.
- Bij een **negatieve** uitslag van het kind of een huisgenoot mag het kind weer naar de kinderopvang/school, ook als nog niet alle klachten weg zijn. Tenzij de quarantaineperiode zoals vastgesteld door de GGD nog niet voorbij is.

Niet getest?

Een kind met klachten mag weer naar de opvang/school als het minimaal 24 uur volledig klachtenvrij is, met een maximum van 7 dagen in het geval van aanhoudende milde klachten. Als je wel contact hebt gehad met iemand met corona, volg dan de instructies van de GGD op.

Deze beslissboom is ontwikkeld op basis van de richtlijnen van het RIVM en is een leidraad voor ouders en medewerkers in de kinderopvang (kinderdagverblijf, peuteropvang, bso en gastouder) en het basisonderwijs. Heb je vragen of twijfel je? Neem dan contact op met een infectieziektenarts van de GGD. Je kunt ook bellen naar het landelijke informatienummer coronavirus van Rijksoverheid: **0800 - 1351 (gratis, 08:00 - 20:00 u)**. Kijk voor meer informatie op www.rivm.nl/coronavirus-covid-19.



Rijksinstituut voor Volksgezondheid en Milieu
Ministerie van Volksgezondheid, Welzijn en Sport

© 6 februari 2021
Deze beslissboom is gemaakt door BOInk in samenwerking met AJN Jeugdartsen Nederland en het RIVM.